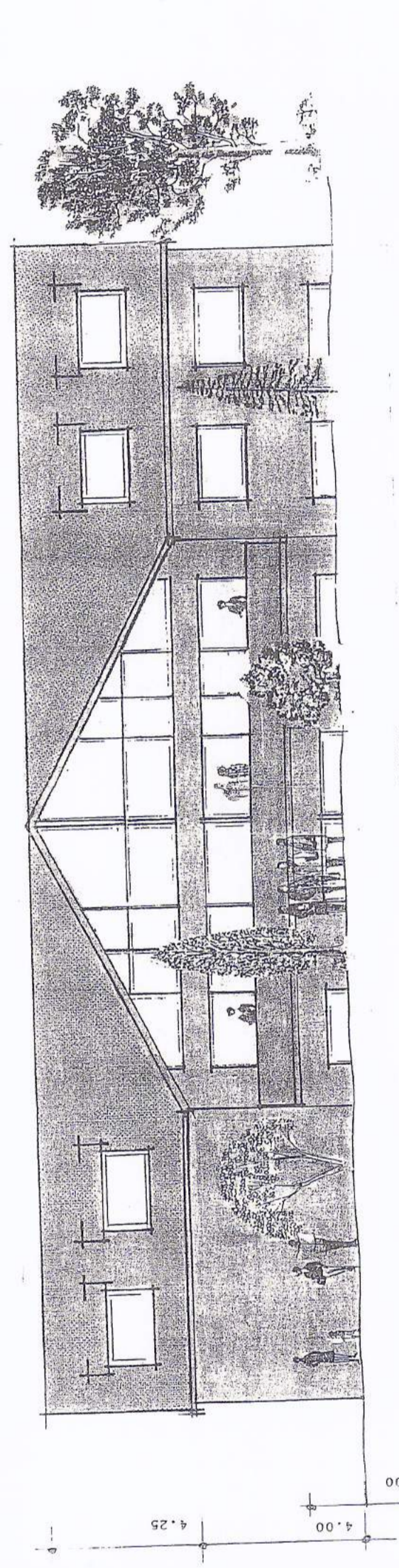
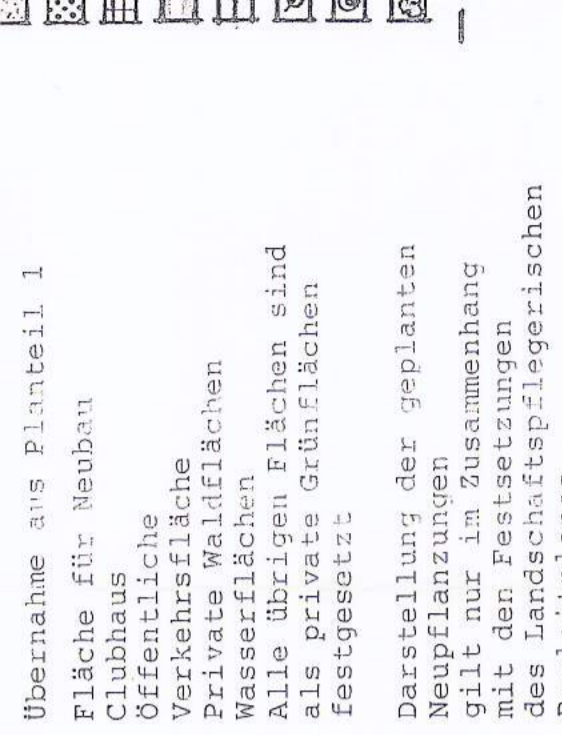


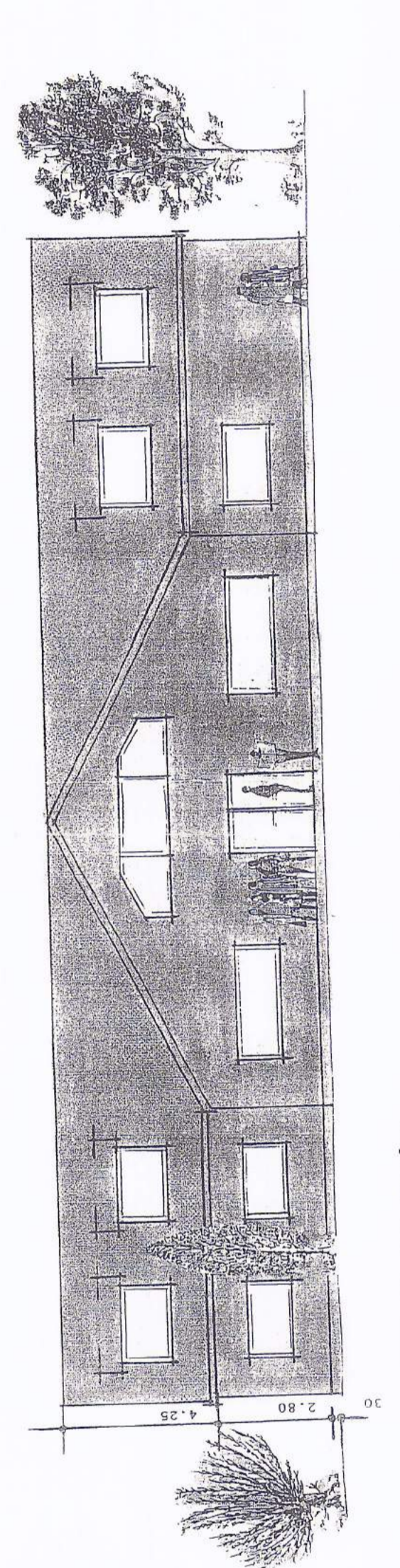
Übernahme aus Planteil 1
 Fläche für Neubau
 Clubhaus
 öffentliche Verkehrsfläche
 Private Waldflächen
 Wasserflächen
 Alle übrigen Flächen sind als private Grünflächen festgesetzt

Darstellung der geplanten Neupflanzungen gilt nur im Zusammenhang mit den Festsetzungen des Landschaftspflegerischen Begleitplanes

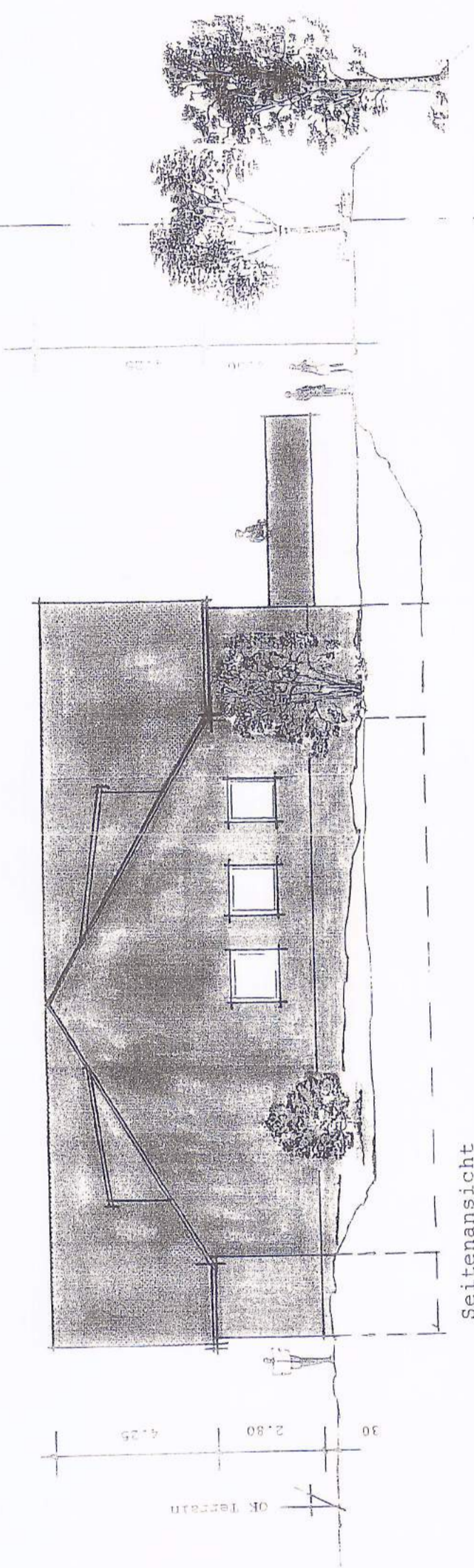
private Verkehrsfläche-Stellplätze
 Clubhaus
 Terrassen
 öffentliche Verkehrsfläche
 Baugrenze Clubhaus
 Obstbaumbestand
 Baumpflanzung
 Gehölzpflanzung
 Abgrenzung unterschiedlicher Nutzung



Ansicht von Süden



Ansicht von Norden



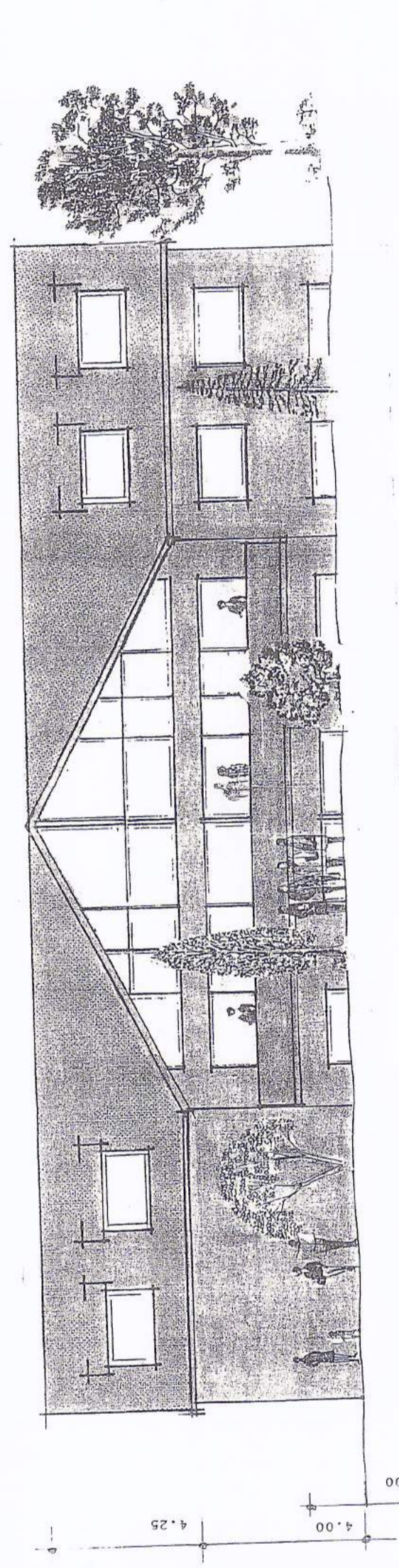
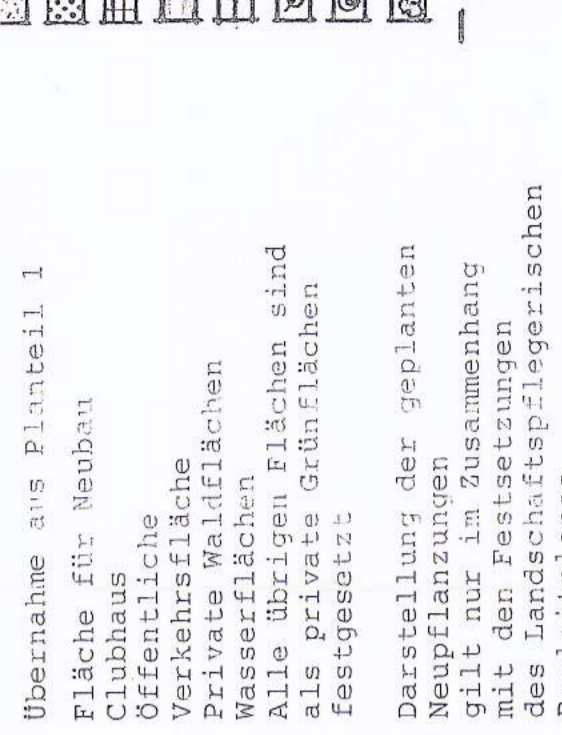
Seitenansicht

private Verkehrsfläche-Stellplätze
 Clubhaus
 Terrassen
 öffentliche Verkehrsfläche
 Baugrenze Clubhaus
 Obstbaumbestand
 Baumpflanzung
 Gehölzpflanzung
 Abgrenzung unterschiedlicher Nutzung

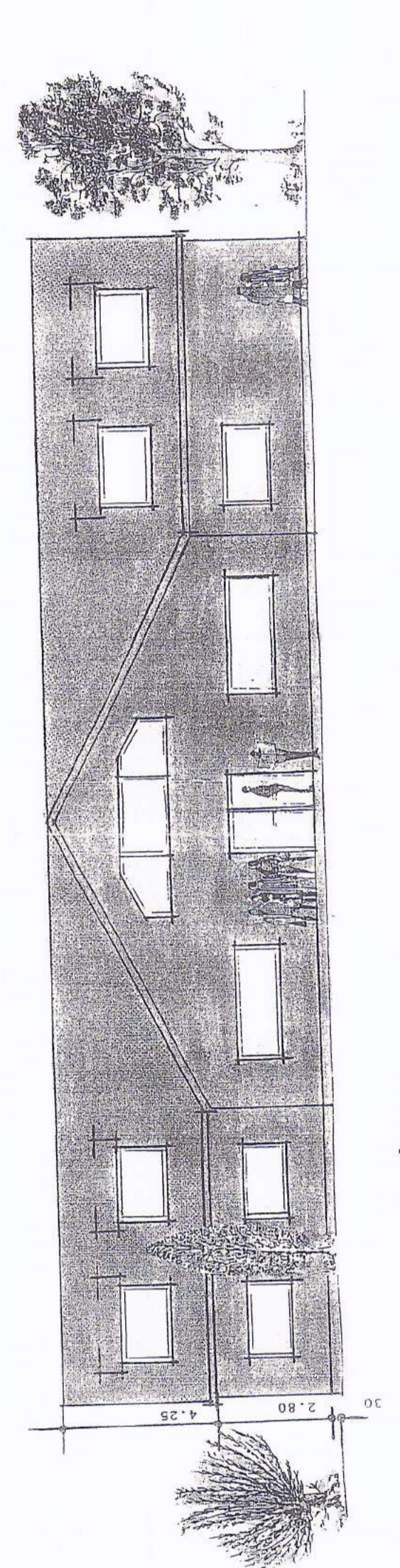
Darstellung der geplanten Neupflanzungen gilt nur im Zusammenhang mit den Festsetzungen des Landschaftspflegerischen Begleitplanes

Übernahme aus Planteil 1
 Fläche für Neubau
 Clubhaus
 öffentliche Verkehrsfläche
 Private Waldflächen
 Wasserflächen
 Alle übrigen Flächen sind als private Grünflächen festgesetzt

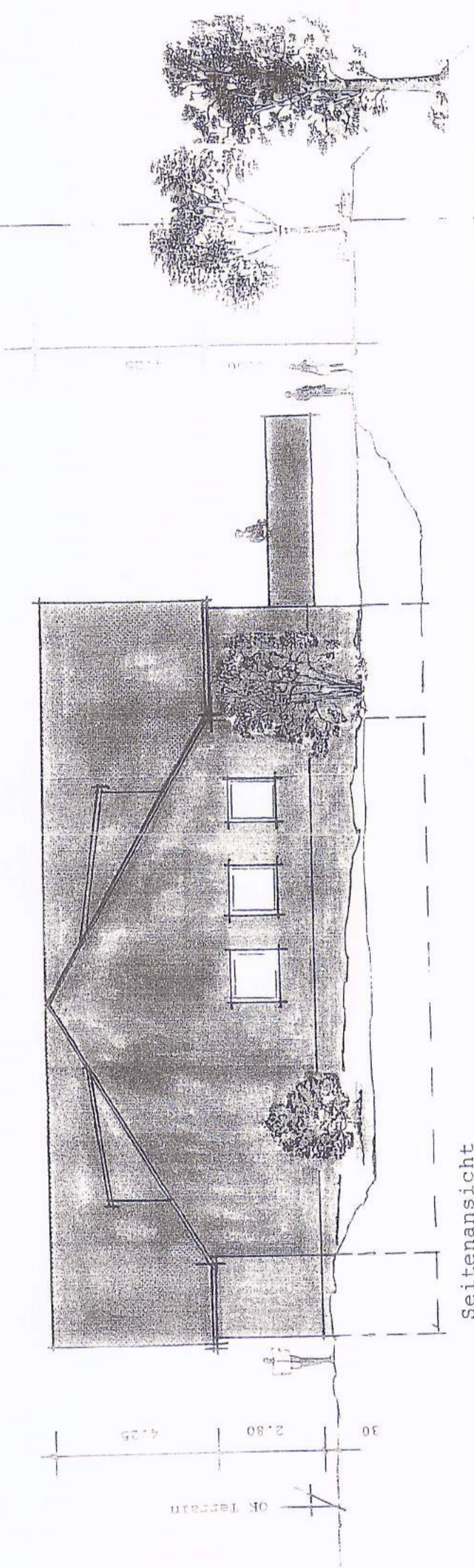
Darstellung der geplanten Neupflanzungen gilt nur im Zusammenhang mit den Festsetzungen des Landschaftspflegerischen Begleitplanes



Ansicht von Süden



Ansicht von Norden



Seitenansicht

V. + E. PLAN - Planteil 2	
BAUVORHABEN: GOLFPAK MÜNCHENRODA	
BAUHERR: GOLFPAK MÜNCHENRODA GmbH DORFSTRASSE 29 07751 JENA-MÜNCHENRODA TEL. 03641-193778	ARCHITEKT: Axel K. & A. Kaiser DORFSTRASSE 29 07751 JENA
MASSSTAB: 1 : 500 + Verkleinerung	
PROJEKT: NEUBAU EINER 18 LOCH GOLFANLAGE DRIVINGRANGE, MITZ. + PUTTANLAGE, 5 KURZBAHLEN UND CLUBHAUS Hier Clubhaus MÄRZ 1997	



Überstichtungsplan

N. 1:500
 Planteil 2
 Gilt nur im Zusammenhang mit dem V + E Plan - Planteil 1